

# AGRICO

ZEMĚDĚLSKÁ A KOMUNÁLNÍ  
TECHNIKA



PODZIM / ZIMA 2023/24

# ČTVRTLETNÍK

PF 2024

Děkujeme Vám za spolupráci  
v uplynulém roce a do nového  
roku Vám přejeme mnoho  
osobních i pracovních úspěchů.

AGRICO, s.r.o.



Kubota

## SKLADOVÉ TRAKTORY KUBOTA ZA BEZKONKUREČNÍ CENY!

Více informací na str. 2-3



Servisní interval  
500 mth

# ZÁRUKA 5 LET!



BONUS  
ZDARMA



Firemní oblečení KUBOTA,  
autorádio, maják



## M 4073

MOTOR	úsporný vznětový 4 válec Kubota, objem 3.331 ccm, Common Rail přímé vstřikování paliva, výkon 74 HP/54,6 kW
PŘEVODOVKA	18/18, 40 km/h, elektrohydraulická reverzace pod zatížením, dual speed - 3 jízdní skupiny
HYDRAULIKA	2 vnější hydr. okruhy, celkový výkon čerpadla 63 l, TBZ kat. II, nosnost 2,5 t
VÝV. HRÍDEL	540/540E ot/min, nezávislá hydraulická spojka
NÁPRAVA	elektrohydraulické zapínání 4x4 pod zatížením, spínání při brzdění
PNEU	320/85 R20 / 420/65 R30
VÝBAVA	horní etážový závěs, spodní táhlo, klimatizace, vzduchem odpružené sedadlo řidiče, sedadlo spolujezdce, vzduchové brzdy 1+2 hadicové, palivová nádrž 90 l



VYROBENO V JAPONSKU

AKČNÍ CENA  
**50.999,- €**



FINANCOVÁNÍ NA 3 ROKY / 3,99 % p.o.  
FINANCOVÁNÍ NA 4 A 5 LET / 4,99% p.o.  
(úvěr pro stroje a příslušenství KUBOTA, uzavření smlouvy ZDARMA)  
PLATÍ OO ODVOLÁNÍ

...NEBO **ZDARMA**  
KOMPLEXNÍ POJIŠTĚNÍ  
AŽ 5 LET  
(povinné ručení a strojní pojištění)

**ČSOB** Leasing  
Budoucnost, která má jméno



”Rozhovor



## TRAKTOR PRO VŠESTRANNÉ VYUŽITÍ

V průběhu roku 2021 jsme dodali nový traktor KUBOTA M 5091 do obce Slavhostice. Nahradil v provozu dříve používaný traktor ZETOR, který

krok vpřed, oceňuje zejména bezkonkurenční manévrovací schopnosti traktoru. Traktor vyniká velmi malým poloměrem zatáčení (2,2 m). Je vybaven reverzorem, který významným způsobem zrychluje veškeré manipulace, zejména při

sloužil v obci mnoho let a pomalu přestal vyhovovat narůstajícím potřebám, zkrátka svá nejlepší léta měl již za sebou. Traktor KUBOTA M5091 s výkonem motoru 95 HP se v komunálním provozu velmi rychle „zabydlel“. Je nasazován v agregaci s příkopovým ramenem, plošným mulčovačem, nosičem kontejnerů a v lese s navijákem a vyvážecím vlekem. Dle starosty obce Ing. Jaroslava Řeháčka se jedná o velký

práci s čelním nakladačem a v zimní údržbě. Dle sdělení starosty má traktor optimální velikost pro veškeré požadované práce na obci.

Velkou pochvalu zaslouží výborný výhled z kabiny, vzduchem odpružené sedadlo, kvalitní topení a klimatizace ve sloupku řízení a hlavně nízká hlučnost traktoru, což pozitivně vnímá obsluha i okolí v obci. Příjemným zjištěním je i příznivá spotřeba paliva v dlouhodobém provozu. Ing. Řeháček kladně hodnotí i to, že traktor není zbytečně elektronicky přetechizovaný, to má hlavně v budoucnu pozitivní vliv na nízkou poruchovost stroje. Bezkonkurenční je i pětiletá tovární záruka. KUBOTA tak prokazuje svou známu a ověřenou kvalitu i v obci Slavhostice. Právě tato filozofie odlišuje značku KUBOTA od jejích konkurentů a kombinuje spokojenost zákazníků s odpovědným ekologickým přístupem, který zachovává naše přírodní zdroje. Věříme, že dodaný traktor bude ještě dlouhá léta bez problémů sloužit ke spokojenosti všech občanů obce.



## M 5092 A M 5112 S NAKLADAČEM LK 1500M



VYROBENO V JAPONSKU

MOTOR	úsporný vznětový 4 válec Kubota, objem 3.769 ccm, Common Rail, výkon 95 HP/71 kW (M 5092), výkon 113 HP/84 kW (M 5112), Stage V (AdBlue)
PŘEVODOVKA	36/36, 40 km/h, elektrohydraulická reverzace pod zatížením, dual speed - 2° násobič, 3 jízdní skupiny (plazivá, polní, silniční)
HYDRAULIKA	2 vnější hydr. okruhy, 2 hydraulická čerpadla, celkový výkon čerpadel 90 l, TBZ kat. II, nosnost 4,1 t
VÝV. HRÍDEL	540/540E ot/min, nezávislá lamelová spojka v olejové lázni (4 lamely) s brzdou
NÁPRAVA	elektrohydraulické zapínání 4x4 pod zatížením, spínání při brzdění, vnitřní poloměr otáčení 2,2 m
PNEU	360/70 R24 / 480/70 R34
VÝBAVA	horní etážový závěs s automatickou hubicí, spodní táhlo, klimatizace, vzduchem odpružené sedadlo řidiče, sedadlo spolujezdce, vzduchové brzdy 1+2 hadicové, palivová nádrž 105 l/12 l AdBlue
ČELNÍ NAKLADAČ LK 1500M	max. výška vyklápění: 2950 mm, max. zdvih na čepu nakladače: 3750 mm, max. nosnost: 1900 kg, paralelogram, tlumič rážů, 3. fce, rychloupínání hydrauliky, LOPATA ZDARMA!
VOLITELNĚ	závaží zadních kol, 3. vnější hydraulický okruh traktoru,...



M 5092  
**1.419.000,- Kč**

M 5112  
**62.500,- €**

M 5112 + LK 1500M  
**1.699.000,- Kč**

# Kubota M 6131 U



MOTOR	úsporný vznětový 4 válec Kubota, objem 6.124 ccm, Common Rail, výkon max. 133 HP/97,7 kW, Stage V
PŘEVODOVKA	24/24, 40 km/h, elektrohydraulická reverzace pod zatížením, 3 rychlostní skupiny, 8 stupňů ve skupině řazených pod zatížením, režim polní práce/transport
HYDRAULIKA	2 vnější hydraulické okruhy (regulace průtoku z kabiny), výkon čerpadla 82,5 l/min, TBZ kat. III, nosnost 6,1 t
VÝV. HRÍDEL	540/1000 ot/min - nezávislé, elektrohydraulické zapínání pod zátěží
NÁPRAVA	hydraulicky odpružená, mechanická uzávěrka diferenciálu, hydraulické kotoučové brzdy
PNEU	420/70 R 24 / 520/70 R 38
VÝBAVA	horní etážový závěs s automatickou hubicí + spodní táhlo, klimatizace, vzduchem odpružené otočné sedadlo řidiče, sedadlo spolujezdce, střešní okno, vzduchové brzdy 2 hadicové, palivová nádrž 190 l/16 l AdBlue



AKČNÍ CENA  
**76.999,- €**

## Rozhovor



Miloš Koubek a obchodní zástupce Ing. Martin Falta

## VĚTŠÍ KOMFORT A VÝBORNÁ CENA, TO U NÁS ROZHODLO!

Navštívili jsme našeho letitého a spokojeného zákazníka pana Koubka z Horních Ředíc, abychom se ho zeptali na jeho zkušenosti se strojem Kubota M7-133 s čelním nakladačem LK 2100, který od nás zakoupil před rokem a půl. Rodina Koubkova (manželé a syn) soukromě hospodaří od roku 1993. Obhospodařují cca 70

ha půdy, z čehož většinu zaujímá orná půda. Zabývají se nejen pěstováním obilnin, ale hlavně zeleniny, konkrétně brambor, zelí a květáku. Pěstování zeleniny vyžaduje hodně manuální lidské práce. To byl také jeden z důvodů, proč při hledání nového stroje dali přednost pohodlí a dobré výbavě.

Dosud používané traktory Zetor, se kterými je zákazník spokojen, doplnil traktor Kubota z řady M7. Hlavním důvodem pro výběr právě tohoto traktoru byla lepší výbava v oblasti převodovky. Pro sklizeň zeleniny je třeba pomalá převodovka s velkým počtem rychlostních stupňů řazených pod zátěží. Dále komfort velmi zvyšuje plné odpružení traktoru, které zajišťuje odpružená náprava, kabina i sedačka řidiče. Jelikož se jedná o nejsilnější traktor ve flotile traktorů, nařadí a přivěsy, které Kubota M7 tahá, zvládá s mimořádnou lehkostí. Díky tomu je dle slov majitele stroje potřeba PHM velmi nízká. Dalším pádným argumentem na miskách vah při nákupu traktoru byla agregace s originálním čelním nakladačem Kubota LK 2100, který má velmi komfortní a citlivé ovládání. Jeho parametry a výbava jsou také na maximální možné úrovni (hydraulický paralelogram, tlumič rázů, třetí funkce, rychloupínání hydraulických hadic, atd.). V neposlední řadě můžete tento stroj zakoupit za velmi příznivou cenu v porovnání s konkurencí. Třešničkou na dortu je poté plná tovární záruka v délce 5 let.

Pan Koubek je zatím s traktorem mimořádně spokojen. Jak sám říká: „Stroj je bezporuchový a jeho provozní náklady jsou pro nás také přijatelné. Splňuje to, co jsme od něho čekali, a v některých operacích nám nabídl možnosti, se kterými jsme ani nepočítali.“ Děkujeme panu Koubkovi za jeho názory a odpovědi. Doufáme, že bude dál s traktorem spokojen a přejeme mu hodně najetých motohodin bez závady.

# Kubota M 7133 S ČELNÍM NAKLADAČEM LK 2100H

MOTOR	úsporný vznětový 4 válec Kubota, objem 6.124 ccm, Common Rail, výkon max. 150 HP/110,3 kW, Stage V (AdBlue)
PŘEVODOVKA	30/15, 40 km/h ECO, elektrohydraulická reverzace pod zatížením, 5 rychlostních skupin, 6 stupňů ve skupině řazených pod zatížením, možnost automatického řazení
HYDRAULIKA	3 vnější hydraulické okruhy, celkový výkon čerpadla 152 l (z toho pracovní 110 l), TBZ kat. III, nosnost 9,4 t, PTZ, EHR
VÝV. HRÍDEL	540/540E/1000/1000E ot/min - nezávislé, elektrohydraulické zapínání pod zátěží
NÁPRAVA	odpružená, elektrohydraulické zapínání 4x4 pod zatížením, spínání při brzdění, středový náhon
PNEU	540/65 R28 / 650/65 R38
VÝBAVA	mechanicky odpružená kabina, horní etážový závěs s automatickou hubicí + PitonFix, klimatizace, vzduchem odpružené otočné sedadlo řidiče, sedadlo spolujezdce, střešní okno, vzduchové brzdy 2 hadicové
NAKLADAČ LK 2100H	max. výška vyklápění: 3200 mm, max. zdvih na čepu nakladače: 4000 mm, max. nosnost: 2400 kg, hydraulický paralelogram, tlumič rázů, 3. fce, rychloupínání hydrauliky



POSLEDNÍ KUS!

AKČNÍ CENA  
**2.599.000,- Kč**

## LIS BV5160 SC14N PLUS

LIS NA KULATÉ BALÍKY S VARIABILNÍ KOMOROU

- šířka sběrače **2,2 m** + gumová kola a váleček
- řezání 14 noží, **vyklápěcí dno**, komora s 5 profilovanými pásy + 3 roztáčecí válce
- průměr balíku 0,80 - 1,65 m, šířka 1,2 m
- hydraulické nastavení lisovacího tlaku do 220 barů + **měkké jádro**
- ovládání terminálem TellusGO - **ISOBUS** kompatibilní
- pneu 500/50-17, hmotnost 3250 kg, **vzduchové brzdy**
- **plně automatické vázání sítí s aktivní brzdou**, automatické mazání
- vyhazovací rampa s válečkem a čidlem signalizující odložení balíku



AKČNÍ CENA  
**1.040.000,- Kč**



AKČNÍ CENA  
**399.000,- Kč**

## KOMBI LIS BV5160 SC25N FW PLUS

LIS NA KULATÉ BALÍKY S VARIABILNÍ KOMOROU A INTEGROVANOU BALIČKOU

- šířka sběrače **2,2 m** + gumová kola a váleček
- řezání 25 noží, **vyklápěcí dno**, komora s 5 profilovanými pásy + 3 roztáčecí válce
- **plně automatické vázání sítí s aktivní brzdou**, automatické mazání
- průměr balíku 0,80 - 1,65 m, šířka 1,2 m
- hydraulické nastavení lisovacího tlaku do 220 barů + **měkké jádro**
- ovládání terminálem Tellus GO - **ISOBUS** kompatibilní
- **dvousatelitní integrovaná balička** s fólií 750 mm
- překlápěč balíků na základnu
- tandemová náprava, pneu 560/45-R22.5, **vzduchové brzdy**
- závěs K80, hmotnost 6320 kg



AKČNÍ CENA  
**1.850.000,- Kč**



AKČNÍ CENA  
**16.200,- €**

## SECÍ STROJ OPTIMA V

PŘENÝ PNEUMATICKÝ NESENÝ SECÍ STROJ

- **variabilní meziřádková vzdálenost 48 - 80 cm** pro setí kukuřice, slunečnice, řepy, řepky...
- 6 řádků, teleskopický rám, přepravní šířka do 3 m
- pohon ventilátoru 1000 ot/min pro vytváření podtlaku
- hydraulicky ovládané znamenáky
- disková dvoukotoučová výsevní jednotka HDII s **elektropohonem**, zásobník 55 l
- výsevní kotouče pro výsev kukuřice, přitlak 129 kg + 20 kg (dalších až 100 kg volitelně)
- **deflektor pro usměrňování kontaminovaného vzduchu mořidlem**
- řádkové přihnojování s kapacitou 1000 l se senzorem minima
- **ISOBUS terminál Iso Match Tellus GO** + optoelektronická kontrola výsevu
- GPS anténa, GEO software a softwarová licence pro terminál a secí stroj

## SECÍ STROJ DL 3M

UNIVERZÁLNÍ NESENÝ SECÍ STROJ

- pracovní záběr **3m**, **24 diskových CX botek**, rozteč 12,5 cm, hydr. sklopné znamenáky
- zatlačovací rolny na botkách
- pneumatické výsevní ústrojí **ACCORD**, **výsevek 1,8 - 380 kg/ha**
- centrální zásobník osiva 750 l, hektaroměr
- **značení kolejových řádků - FGS**, 4x magnetická klapka
- pneu 7.00-12 + kypřiče stop traktoru, osvětlení
- kloubový hřídel 540 ot/min



AKČNÍ CENA  
**48.300,- €**

Kverneland je jedním z předních světových výrobců, kteří vynikají ve vývoji precizní zemědělské techniky. To mimo jiné zahrnuje nově představené stroje pro řádkovou a meziřádkovou kultivaci: kultivátor Kverneland Onyx s naváděcím modulem Lynx.

Kultivátory Onyx se vyrábí v řadách od 3 do 12,1 m, a to jak v pevné, tak sklopné verzi. Tyto plečky jsou využitelné nejenom v širokořádkových plodinách, ale i v úzkořádkových kulturách s minimální roztečí řádků 12,5 cm. Díky přesnému naváděcímu modulu Lynx mohou být kultivovány například i porosty obilnin. Jsou plně ISOBUS kompatibilní s možností automatického zdvihu a spouštění pracovních jednotek systémem Section Control, nezávislým nastavením pracovních jednotek a širokým spektrem příslušenství včetně aplikátoru jak kapalných, tak granulovaných látek. Jednotlivé pracovní jednotky jsou uloženy v paralelogramu. Standardní přítlak je na úrovni 65 kg, může být zvýšen až na 130 kg. Kromě toho je možné také přizpůsobovat plečku různé meziřádkové vzdálenosti porostů a různým šířkám řádku, a to od 12,5 do 80 cm. Dle podmínek

a pěstované plodiny je možné plečku osazovat radličkami v nejrůznějších provedení: pevné vibrační SC, nastavitelné profilu A nebo boční stranové „L“ radličky. Dalším příslušenstvím mohou být např. prstová jednotliví kola k odstraňování plevelných rostlin v řádku, boční deflektory, prořezávací kotouče, aj. Pracovní orgány kultivátoru Kverneland Onyx provádějí mělké kypření do hloubky dvou centimetrů.

Plečku si zemědělci mohou vybavit systémem navádění Lynx. Tento systém navádění udržuje plečku v řádku s posuvem až o 25 cm na každou stranu. Pracuje na podkladu snímování. Je osazený 6 mm vodotěsným HD vision fotoaparátem, který nepřetržitě snímkuje řádky rychlostí 30 snímků/s. Modul lze osadit rovněž sekundární kamerou, která kompenzuje ztráty signálu, vyhledává ostrůvky, kontroluje hranice pozemku a snímkuje holá místa. Dále je možné pro vysoké plodiny, jako je kukuřice, osadit systém tzv. hmatáčem, který umožňuje plečkování vysokých plo-



din s velkým stonkem. Řídicí panel modulu je 9" jasný, vysoce kontrastní dotykový displej, který je voděodolný a kompatibilní jak pro dvě kamery, tak naváděcí hmatač.

Díky tomuto systému a preciznosti získal meziřádkový kultivátor ONYX 3064 F s naváděcím modulem LYNX 2000 cenu Zlatý klas.

Firma Kverneland se snaží vyvíjet produkty a technologie, které pomáhají snižovat spotřebu vody, hnojiv a pesticidů. To je v souladu s globálními snahami o udržitelné zemědělství a ochranu životního prostředí.



AKČNÍ CENA  
37.900,- €

## ROZMETADLO EXACTA CL

NESENÉ DVOUKOTOUČOVÉ ROZMETADLO HYDRAULICKY OVLÁDANÉ

- objem násypky 1550 l, šířka rozhozu 12 - 24 m
- **hydraulicky ovládaný deflektor ExactLine** (pravý) pro hraniční rozmetání
- LED osvětlení, kloubový hřídel 540 ot./min
- volitelná výbava: nástavba na 2000 l, sklopné víko násypky...



AKČNÍ CENA  
19.800,- €

## ROTAČNÍ KULTIVÁTOR HELIOS 2060 F

STROJ PRO KULTIVACI, PLETÍ A OCHRANU ROSTLIN

- **pracovní záběr 6 m**, hydraulicky sklopný
- využití na většinu plodin včetně obilnin
- **tandemové zavěšení hvězdic - menší opotřebení**
- specifický tvar hvězdic umožňuje časné pletí a nevyhazování zeminy do rostlin
- mechanické jištění držáků hvězdic, prutové urovňovací brány 6 m
- **ø pracovní rychlost 14 km/h**



AKČNÍ CENA  
7.200,- €

## ROZMETADLO EXACTA CL 1100 GEO

NESENÉ ELEKTRONICKY OVLÁDANÉ ROZMETADLO SE SYSTÉMEM VAH A VYPÍNÁNÍ SEKČÍ PO 1 M

- ISOBUS kompatibilní rozmetadlo
- **akcelerační rozmetání CenterFlow**
- pracovní záběr **12 - 24 m (27/33 m)**
- objem násypky 1100 l, volitelně 1550 l až 2450 l
- každý rozmetací kotouč je osazen 6 nerezovými lopatkami
- plnicí výška 100 cm, šířka násypky 220 cm
- **hydraulicky ovládaný deflektor ExactLine** (pravý) pro hraniční rozmetání
- ISOBUS terminál IsoMatch Tellus GO + GPS anténa
- GEO software a softwarová licence pro terminál a rozmetadlo
- kloubový hřídel 540 ot./min
- volitelná výbava: víko násypky, nástavby násypky, osvětlení...

# Zetor

## ZETOR NEKONČÍ \* ZETOR Z BRNA NEODCHÁZÍ \* ZETOR PŘIPRAVUJE ZMĚNY

O brněnském Zetoru se toho v poslední době hodně napsalo. Nutno však říci, že některá vyjádření vrcholového managementu nebyla navenek správně interpretována. Pokusím se velmi stručně některé skutečnosti osvětlit. Vycházet budu z informací, které mám k dispozici jako autorizovaný obchodní partner společnosti ZETOR TRACTORS, a.s.

Zetor určitě nekončí, nicméně z jedné strany přiznává, že se nachází pod finančním tlakem a hospodaří se ztrátou, z druhé strany usilovně pracuje na nové modelové řadě, která by koncem příštího roku měla nahradit osvědčený model Forterra. Ostatně kdo z vás navštívil letošní agrosalon Země živitelka, určitě tento prototyp v expozici Zetoru nepřehlédl (byl totiž jediný).

Traktor má pod kapotou osvědčený 4-válcový motor DEUTZ o objemu 4,1 l se vstříkváním Common Rail a max. výkonem 171 HP při 1900 ot/min. Plní emisní stupeň STAGE VI. Převodovka s rozvodovkou je od renomovaného výrobce ZF, je čtyřstupňová s šestistupňovým násobičem a elektrohydraulickým reverzorem a max. rychlostí 40 km/hod. Celkový počet rychlostí je 24/12, v případě plazivých rychlostí 48/24. Zatížení zadní nápravy se zvýší na 8,5 t a celková, technicky přípustná hmotnost traktoru se zvedne na 11,5 t. Konečně se dočkáme axiálního čerpadla hydrauliky o vydatnosti 120 l. Zvedací síla zadních ramen je 7 t za asistence EHR Bosch. Prototyp dále disponuje zadním PTO 540/1000 ot/min, souvratovým managementem, čtyřmi vnějšími okruhy hydrauliky, osvědčenou PHN Carraro s víceprvkovým odpružením a 100% uzávěrkou. Traktor je vybaven zcela novou odpruženou kabinou s loketní opěrkou, novými ovladači včetně dotykového monitoru od firmy Topcon.

Informace o odchodu Zetoru z Brna prolétla médii, ale s jistotou se nezakládá na pravdě! Pravdou je, že se traktory v Brně budou vyrábět dál. Bude se jednat o sofistikovanější a dražší modely určené pro Evropu a Severní Ameriku.



### Modelová řada Zetor 23+

Pravdou také je, že Zetor od r. 2025 už nebude vyrábět vlastní motory a převodovky. Chce se vrátit na dříve tradiční trhy v Latinské Americe, Africe a Austrálii, kde nejsou tak přísné emisní normy jako v EU. Z tohoto důvodu se rozhodl vrátit na indický trh, kde dokáže vyrábět traktory o třetinu levněji než v Brně. V roce 2020 podepsal Zetor spolupráci s tamním partnerem VST Tillers Tractors. Ve společném podniku vlastní Zetor 49%. V letošním roce se v Indii rozběhla sériová výroba traktorů VST Zetor. Jedná se o segment traktorů od 40 do 55 koní. Značka Zetor je v Indii známá, protože v roce 1972 tam prodalo Československo licenci na výrobu modelu UŘ-I.

Z předešlých informací je patrné, že se výroba v Brně připravuje na rozsáhlé změny. V sídle

společnosti bude mít Zetor vývoj, marketing, obchod a montáž traktorů pro Evropu a USA. Stane se tedy víceméně montovnou, jako tomu tak dosud bylo u traktoru Major. Připravme se tedy na to, že stejně jako někteří známí výrobci traktorů, tak i Zetor bude v Brně montovat traktory z nakupovaných komponentů od známých výrobců jako jsou např. Deutz, ZF, Carraro, Zuidberg, Bosch, atd. V současné době a pravděpodobně ještě v prvních měsících příštího roku budeme schopni nabízet poslední kusy osvědčených traktorů Proxima v emisní kategorii Stage III B (bez AdBlue). Po doprodejích těchto kusů budou k dispozici modely Proxima s motory Deutz a ostatními komponenty Zetor. V roce 2025 se můžeme těšit na úplně novou Proximu vyrobenou z nakupovaných komponentů.

design by

*pininfarina*



AKČNÍ CENA  
**999.000,-** Kč

# Zetor

## MAJOR CL 80

### BEZ ADBLUE

MOTOR	4-válcový DEUTZ TCD 2,9 L4, Stage V, výkon: 75 HP/55 kW, točivý moment 300 Nm
PŘEVODOVKA	12/12, rychlost 30 km/hod, mechanická reverzace, 4° ve 3 skupinách
HYDRAULIKA	mechanická regulace, nosnost 1,8 t, kat. II, hydr. čerpadlo 50 l/min, 2 vnější hydraulické okruhy (4+1)
VÝVOD. HŘÍDEL	otáčky 540/1000 ot./min - závislé, nezávislé
NÁPRAVA	4WD, hydrostatické řízení, brzdy mechanické
PNEU	11,2 - 24 / 16,9 - 30
PŘIPOJENÍ	horní etážový závěs s automatickou hubicí, zadní TBZ s rychloupínacími háky
VÝBAVA	mechanicky odpružené sedadlo řidiče, klimatizace, vzduchové brzdy 1 a 2 hadicové, závaží v zadních kolech 256 kg, sedadlo spolujezdce, palivová nádrž 80 l



**Záruka 24 měsíců nebo 1800 mth**, servisní interval 500 mth

BONUS ZDARMA: Firemní oblečení ZETOR, autorádio

# Zetor DOPRODEJ MODELU PROXIMA S MOTOREM ZETOR!

Zetor

## PROXIMA GP 110 - T2

BEZ ADBLUE

MOTOR	4-válcový 16V motor Zetor, Stage IIIB (bez AdBlue), výkon: 107 HP/78 kW, točivý moment 449 Nm
PŘEVODOVKA	16/16, rychlost 40 km/hod, mechanická reverzace, 4° s 2° násobičem, 2 jízdní skupiny
HYDRAULIKA	mechanická regulace, nosnost 4,6 t, kat. II, hydr. čerpadlo 60 l/min, 3 vnější hydraulické okruhy (6+1)
VÝVOD. HŘÍDEL	výměnná koncovka, otáčky 540/1000 ot./min - závislé, nezávislé
NÁPRAVA	4WD, hydrostatické řízení, brzdy mokré diskové
PNEU	340/85 (13,6) R24 / 420/85 (16,9) R34
PŘIPOJENÍ	horní etážový závěs s automatickou hubicí, <b>agrohák</b> + spodní táhlo, zadní TBZ s rychloupínacími háky
VÝBAVA	<b>vzduchem odpružené sedadlo řidiče, klimatizace</b> , vzduchové brzdy 1 a 2 hadicové, závaží v zadních kolech 270 kg + přední 270 kg, sedadlo spolujezdce, palivová nádrž 150 l

design by

pininfarina



AKČNÍ CENA  
1.279.000,- Kč



**Záruka 24 měsíců nebo 1800 mth**, servisní interval 500 mth

BONUS ZDARMA: Firemní oblečení ZETOR, autorádio

design by

pininfarina



AKČNÍ CENA  
1.299.000,- Kč

HS 110 - T2

AKČNÍ CENA  
1.459.000,- Kč

HS 120 - T2

## BEZ ADBLUE PROXIMA HS 110, 120 - T2

MOTOR	4-válcový 16V motor Zetor, Stage IIIB (bez AdBlue), výkon a točivý moment: HS 110 T2 - 107 HP/78 kW, točivý moment 449 Nm, HS 120 T2 - 117 HP/86 kW, točivý moment 493 Nm
PŘEVODOVKA	24/24, rychlost 40 km/hod, elektrohydraulická reverzace pod zatížením, 4° s 3° násobičem, 2 jízdní skupiny
HYDRAULIKA	mechanická regulace, nosnost 4,6 t, kat. II, hydr. čerpadlo 60 l/min, 3 vnější hydraulické okruhy (6+1)
VÝVOD. HŘÍDEL	výměnná koncovka, otáčky 540/1000 ot./min - závislé, nezávislé
NÁPRAVA	4WD, hydrostatické řízení, brzdy mokré diskové
PNEU	340/85 (13,6) R24 / 420/85 (16,9) R34
PŘIPOJENÍ	horní etážový závěs s automatickou hubicí, <b>agrohák</b> + spodní táhlo, zadní TBZ s rychloupínacími háky
VÝBAVA	<b>vzduchem odpružené sedadlo řidiče, klimatizace</b> , vzduchové brzdy 1 a 2 hadicové, závaží v zadních kolech 270 kg + přední 270 kg (HS 120: 470 kg), sedadlo spolujezdce, palivová nádrž 190 l, <b>volitelně: EHR</b>



**Záruka 24 měsíců nebo 1800 mth**, servisní interval 500 mth

BONUS ZDARMA: Firemní oblečení ZETOR, autorádio

TracLift  
MADE FOR PERFORMANCE

## ČELNÍ NAKLADAČ TL 140 - 340SL

	TL 140 SL	TL 240 SL	TL 340SL
VÝŠKA ZDVIHU	3445 mm	3745 mm	4045 mm
VÝSYPNÁ VÝŠKA	2600 mm	2900 mm	3200 mm
NOSNOST V OKU NAHOŘE	1450 kg	1600 kg	1690 kg
HMOTNOST VÝLOŽNÍKU	548 kg	585 kg	600 kg

### ZÁKLADNÍ VÝBAVA

- výložník, konzole (rámy) traktoru, kompletní hydraulika
- EURO uchycení**, 3. funkce, mechanický paralelogram
- ovládání elektromechanickým joystickem, tlumič rázů
- odstavné nohy, ochrana masky traktoru
- barva: červená, černá, „KUBOTA“

VOLITELNĚ: 4. funkce, MULTILOCK



AKČNÍ CENA  
od 189.000,- Kč



## OVĚŘENÁ KVALITA LISŮ KUHN

Rozhovor



Předseda družstva ZD Velké Svatoňovice Petr Martinec (vpravo) a vedoucí prodejce ZT Ing. Josef Tomáš

V Podkrkonoší na Trutnovsku hospodaří na výměře 750 ha půdy Zemědělské družstvo Velké Svatoňovice. Podnik vznikl transformací v roce 1992. Je zaměřen hlavně na živočišnou výrobu,

lis KUHN VB 2160 OC14, který už má nalísováno cca 50 tis ks balíků a v loňském roce ho doplnil nový lis KUHN VB 3160 OC14. Ten je agregován s traktorem Zetor Forterra 110. Jak mi potvrdil

předseda družstva Petr Martinec, rozhodnutí při nákupu nového lisu padlo zase na značku KUHN, a to z důvodu jednoduchosti a velmi dobré provozní spolehlivosti. Jak říká: „Do toho staršího lisu jsme za celou dobu dali minimum náhradních dílů.“ Ročně lisují celkem asi 4 tis. balíků. Velkou výhodou u tohoto variabilního lisu je i příkonová nenáročnost a relativně malá provozní hmotnost 3200 kg. Z tohoto důvodu je možné ho agregovat i s traktorem o výkonu od 80 HP. Je to dáno konstrukcí rozvodů pohonů válců a hlavně krátkým vstupem materiálu od prstů sběrače lisu po protlačecí rotor s integrovanými šneky. Jeho tzv. „žravost“ a pracovní rychlost je tímto neskuutečná. Samozřejmostí je možnost řezání 14 noží a spouštěcí dno lisu v případě ucpání vkladacího ústrojí. Lis je možné dodat jak ve výbavě jednoduchého intuitivního terminálu VT30, tak i v kompatibilním ISOBUS systému. Srozumitelné a jednoduché ovládání si chválí hlavně obsluha lisu Petr Martinec ml. Doufejme, že s tímto novým lilem budou v podniku ve Svatoňovicích spokojeni minimálně jako s jeho starším bráchou.



## LIS VB 3160 OC14

### LIS NA KULATÉ BALÍKY S VARIABILNÍ KOMOROU

- průměr balíku 0,8 - 1,6 m, šířka 1,2 m
- šířka sběrače 2,3 m, podélné a příčné kopírování, váleček sběrače
- gumová kola sběrače, integrovaný vkladací rotor s bočními šneky - HARDOX prsty
- řezání 14 jednotlivě jištěnými noži, spouštěcí dno lisovací komory
- komora s 5 nekonečnými svařenými pásy, vázání do sítě
- hydraulické nastavení lisovacího tlaku do 210 barů
- měkké jádro - el. nastavení lisovacího tlaku z kabiny
- ovládání ne ISOBUS monitorem VT30
- pneu 480/45-17, automatické mazání, vyhazovací rampa



AKČNÍ CENA  
1.120.000,- Kč



AKČNÍ CENA  
159.000,- Kč



## ŽACÍ STROJ GMD 24

### NESENÝ DISKOVÝ ŽACÍ STROJ

- pracovní záběr 2,4 m, 6 oválných disků
- mechanická nárazová pojistka, vertikální skládání
- nová žací lišta s jištěním Protectadrive, vnější shazovací disk
- kopírování pomocí pružiny
- kloubový hřídel 540 ot/min, hmotnost 544 kg



## SHRNOVAČ GA 7501

### 2 ROTOROVÝ SHRNOVAČ PÍCE TAŽENÝ - STŘEDOVÉ SHRNOVÁNÍ

- pracovní záběr 6,9 - 7,4 m
- hydraulické skládání do vertikální polohy
- šířka řádků 1,3 - 1,9 m, 11 ramen na rotoru
- uzavřené bezúdržbové převodovky v oleji
- 4 kola pod rotorem s 3D podvozkom
- kloubový hřídel 540 ot/min, hmotnost 1610 kg



AKČNÍ CENA  
20.900,- €



AKČNÍ CENA  
24.500,- €



## ROZDRUŽOVAČ PRIMOR 3570 M

### TAŽENÝ ROZDRUŽOVAČ KULATÝCH A HRANATÝCH BALÍKŮ

- objem 3,5 m<sup>3</sup>, otáčky metače 270 a 540 ot/min
- elektrické ovládání rozdrůžovače
- vzdálenost metání slámy 18 m, metač s 8 lopatkami
- pohon podávacího rotoru POLYDRIVE - zapínání pomocí hydr. ovládání
- hydraulická zadní vrata pro nakládání balíků
- hydraulicky hnaný dopravník, transportní osvětlení, pneu 10/75x15,3
- otočná koncovka 300°, el. ovládání vrat, 24 velkých nožů



# MERLO TF 33.7 - 115

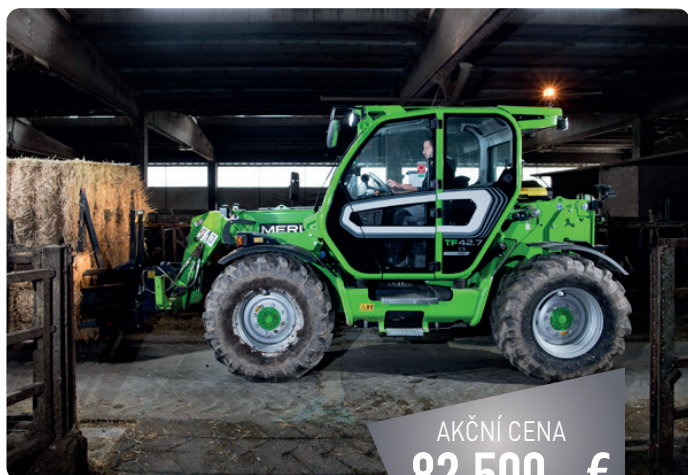
MOTOR	<b>DEUTZ TCD 3.6, diesel 3,6l/4v, Stage V, výkon 115 HP/85 kW, katalyzátory: DPF, SCR - AdBlue, změna směru otáčení ventilátoru chlazení Fan - drive, vzduchový filtr Powercore s předfiltrací</b>		
MAX. NOSNOST	3300 kg	MAX. DOSAH	6,6 m
ŠÍŘKA STROJE	2100 mm		
HYDRAULIKA	<b>čerpadlo hydrauliky 125 l/min Load-Sensing FLOW SHARING, 210 bar</b>		
BEZPEČNOST	akustická a optická signalizace, blokace při přetížení ASCS - light, aktivní řízení chodu motoru v závislosti na zatížení pracovní hydrauliky (dle úhlu joysticku)		
POHON	<b>hydrostatický, elektronicky ovládaný, typ EPD - TOP, Inching pedál, 2 rychlostní převodovka, dual reverz</b>		
VÝBAVA	<b>klimatizace, uzávěrka zadního diferenciálu, paletizační vidle, planetové nápravy, 3 režimy řízení, automatická synchronizace, rychlost 40 km/h, pneu 400/70 R20, 2x rychlospojka na konci ramene, el. zásuvka na vlek, centrální digitální infopanel, Tac-Lock - zajištění nářadí, silniční osvětlení</b>		



AKČNÍ CENA  
**75.830,- €**

**BONUS ZDARMA:** Firemní oblečení MERLO, autorádio

# TF 42.7 - 136



AKČNÍ CENA  
**82.500,- €**

**BONUS ZDARMA:** Firemní oblečení MERLO, autorádio

MOTOR	<b>PERKINS, diesel 3,6l/4v, Stage V, výkon 136 HP/100 kW, katalyzátory: DPF, SCR - AdBlue, změna směru otáčení ventilátoru chlazení Fan - drive, vzduchový filtr Powercore s předfiltrací</b>		
MAX. NOSNOST	4200 kg	MAX. DOSAH	7,1 m
ŠÍŘKA STROJE	2250 mm		
HYDRAULIKA	<b>čerpadlo hydrauliky 150 l/min Load-Sensing, 250 bar</b>		
BEZPEČNOST	akustická a optická signalizace, blokace při přetížení ASCS - light, nový kapacitní elektroproporcionální joystick Flow-Sharing + ovládání směru pojezdu, příprava na 4. hydraulickou funkci		
POHON	<b>hydrostatický, elektronicky ovládaný, typ EPD - TOP, Inching pedál, 2 rychlostní převodovka, dual reverz</b>		
VÝBAVA	<b>klimatizace, uzávěrka zadního diferenciálu, paletizační vidle, portálové nápravy, 3 režimy řízení, automatická synchronizace, rychlost 40km/h, pneu 460/70 R24, 2x rychlospojka na konci ramene, el. zásuvka na vlek, centrální digitální infopanel, Tac-Lock - zajištění nářadí, silniční osvětlení</b>		

**LEASING**   
České spořitelny

- **Financování až 100% pořizovací ceny**
- **Možnost financování DPH**
- **Financování i bez dokládání ekonomických podkladů**
- **Výhodné pojištění strojů**

# Schäffer 3650T

MOTOR	<b>KUBOTA, diesel 3v., výkon 50 HP/37 kW, Stage V, DOC + DPF</b>		
MAX. NOSNOST	1950 kg	MAX. DOSAH	3,85 m
HYDRAULIKA	<b>zub. čerpadlo 51 l/min, 200 bar, 3. hydraulická fce - mechanické ovládání, „Z“ kinematika</b>		
BEZPEČNOST	kabina ROPS/FOPS		
POHON	<b>hydrostatický, rychlost 20 km/hod, elektronická regulace pojezdu a řízení pohonu, vysokotlaké čerpadlo pojezdu, bezúdržbový kyvný kloub a lamelová brzda v olejové lázni, joystick s prepínačem směru jízdy</b>		
VÝBAVA	<b>kabina, odpružené nastavitelné sedadlo obsluhy, rychloupínač nářadí s hydraulickým zajištěním, pneu 15,0/55 - 17 AS, pracovní LED světla, palivoměr, teploměr, zadní závaží + vyprošťovací závěs, závaží pod motor 110 kg, bohatá volitelná výbava a pracovní nářadí</b>		



AKČNÍ CENA  
**60.300,- €**

**BONUS ZDARMA:** Firemní oblečení

# THE BOSS

## SE PŘEDSTAVUJE

Finská značka Valtra nedávno představila nejnovější generaci nejvýkonnějších modelů série S. Po významných investicích do domovské továrny značky ve Finsku se 6. generace série S bude nyní vyrábět v Suolahti. Tento návrat ohlašuje novou éru série S - s motorem o objemu 8,4 l a výkonem 280 - 420 HP (s možností využití nafty z obnovitelných zdrojů) a převodovkou CVT je to nejvýkonnější traktor modelové řady. Převodovka CVT má 2 pracovní oblasti (těžký provoz / silnice) - traktor si dokáže optimální režim navolit automaticky. Pozornost byla věnována snížení spotřeby paliva až o 15% a zvýšení komfortu obsluhy. Upravený design podtržený integrovaným LED osvětlením přináší novou „agresivitu“ tvarů tohoto výjimečného traktoru. Vlajková loď o max.



**S** SERIES  
280-420 HP



hmotnosti až 18 t je vybavena všemi moderními traktorem. To vše přispívá k vysoké úrovni efektivity a bezpečnosti v každodenním provozu.

## VALTRA G 125 ECO ACTIVE

MOTOR	AGCO Power 44MBTN-D5, 4 válce, objem 4,4 l, výkon 125 HP (130 HP), točivý moment 520 Nm (555 Nm), Stage V, předehřev motoru, Sigma Power - navýšení výkonu při použití vývodové hřídele
PŘEVODOVKA	24/24, šestistupňový POWERSHIFT, rychlost 40 km/hod, reverzace pod zatížením
HYDRAULIKA	3 vnější mechanicky ovládané hydr. okruhy, hydr. čerpadlo LoadSensing 110 l/min, TBZ nosnost 58 kN, PTZ nosnost 30 kN, 1 pár čelních rychlospojek, regulační hydraulika elektronická ACB
VÝV. HŘÍDEL	540/540E/1000 ot/min, výměnná koncovka
NÁPRAVA	4WD HI-LOCK, hydraulicky odpružená
PNEU	440/65 R28 / 540/65 R38, stavitelné disky, závaží zadních kol 2x150 kg
PŘIPOJENÍ	rám etážového závěsu, etážový závěs Scharmüller, vzduchové brzdy 2 okruhové
VÝBAVA	mechanicky odpružená dvoudveřová kabina, vzduchem odpružené sedadlo řidiče - otočné o 180° a vyhřívané, sedadlo spolujezdce, klimatizace, barva červená



AKČNÍ CENA  
**88.000,- €**

Záruka 12 měsíců, servisní interval 600 mth, vyrobeno ve FINSKU  
BONUS ZDARMA: firemní oblečení VALTRA, autorádio, maják



## T 195 VERSU VALTRA

MOTOR	AGCO Power 74LFTN-D5, 6 válců, objem 7,4 l, výkon 195 HP (210 HP), točivý moment 800 Nm (870 Nm), Stage V, předehřev motoru, Sigma Power - navýšení výkonu při použití vývodové hřídele
PŘEVODOVKA	30/30 včetně plazivých, 5 převodových stupňů řazených pod zatížením, možnost automatického řazení, rychlost 40 km/h EcoSpeed, reverzace pod zatížením, ovládání SmartTouch
HYDRAULIKA	4 vnější elektronicky ovládané programovatelné hydraulické okruhy, Power Beyond, hydraulické čerpadlo LoadSensing 160 l/min (chladič oleje), TBZ nosnost 81 kN, PTZ nosnost 51 kN, regulační hydraulika elektronická ACB
VÝV. HŘÍDEL	540/540E/1000 ot/min, výměnná koncovky
NÁPRAVA	bržděná s uzávěrkou diferenciálu a senzorem natočení kol, pneumatically odpružená
PNEU	540/65 R30 / 650/65 R42, stavitelné disky kol, závaží zadních kol 6 x 80 kg
PŘIPOJENÍ	rám etážového závěsu, etážový závěs Scharmüller, vzduchové brzdy 2 okruhové
VÝBAVA	mechanicky odpružená jednodveřová kabina, komfortní vzduchem odpružené sedadlo řidiče - otočné o 180° a vyhřívané, sedadlo spolujezdce, klimatizace, barva červená, UNL - černé disky kol, chladič box, U-pilot, ovládání SmartTouch, zásuvka ISOBUS, VALTRA CONNECT - pětiletá licence

AKČNÍ CENA  
**3.033.000,- Kč**

Záruka 12 měsíců, servisní interval 600 mth, vyrobeno ve FINSKU  
BONUS ZDARMA: firemní oblečení VALTRA, autorádio, maják

# VALTRA T 235 VERSU



MOTOR	AGCO Power 74LFTN-D5, 6 válců, objem 7,4 l, výkon 235 HP (250 HP), točivý moment 930 Nm (1000 Nm), Stage V, předehřev motoru, Sigma Power – navýšení výkonu při použití vývodové hřídele
PŘEVODOVKA	30/30 včetně plazivých, 5 převodových stupňů řazených pod zatížením, možnost automatického řazení, rychlost 40 km/hod EcoSpeed, reverzace pod zatížením, ovládání SmartTouch
HYDRAULIKA	4 vnější elektronicky ovládané programovatelné hydraulické okruhy, Power Beyond, hydraulické čerpadlo LoadSensing 160 l/min (chladič oleje), TBZ nosnost 81 kN, PTZ nosnost 51 kN, PVH, regulační hydraulika elektronická ACD s radarovým snímáním prokluzu
VÝV. HŘÍDEL	540/540E/1000 ot/min, výměnné koncovky
NÁPRAVA	brzděná s uzávěrkou diferenciálu a senzorem natočení kol, <b>pneumaticky odpružená</b>
PNEU	540/65 R30 / 650/65 R42, stavitelné disky kol, <b>závaží zadních kol 6 x 80 kg</b>
PŘIPOJENÍ	rám etážového závěsu, etážový závěs Scharmüller + K 80, vzduchové brzdy 2 okruhové
VÝBAVA	mechanicky <b>odpružená jednodveřová kabina</b> , komfortní <b>vzduchem odpružené sedadlo řidiče - otočné o 180° a vyhřívané</b> , sedadlo spolujezdcе, <b>klimatizace</b> , barva červená, UNL - černé disky kol, <b>chladič box</b> , Auto U-pilot, ovládání SmartTouch, příprava AutoGuide + QuickSteer, zásuvka ISOBUS, VALTRA CONNECT - pětiletá licence



AKČNÍ CENA  
**3.427.000,- Kč**

 **Záruka 12 měsíců, servisní interval 600 mth, vyrobeno ve FINSKU**  
BONUS ZDARMA: firemní oblečení VALTRA, autorádio, maják



AKČNÍ CENA  
**23.900,- €**

## **PM** PFANZELT MASCHINENBAU S-150

JEDNOBUBNOVÝ NAVIJÁK DO TŘÍBODOVÉHO ZÁVĚSU

- tažná síla spodní polohy lana 50 kN, délka lana 70 m x 10 mm
- šnekový převod v olejové lázni - bezrázový pohyb lana
- vícelamelová brzda a spojka - slitutý kov
- vlastní hydraulický okruh, PM dálkové ovládání, kardan
- šířka zadního štítu 1500 mm, hmotnost bez lana 470 kg



AKČNÍ CENA  
**65.000,- Kč**

## **FERRI** ZMTE PRO 2000

UNIVERZÁLNÍ STRANOVÝ MULČOVAČ

- pracovní záběr / šířka stroje: 1,94 m / 2,04 m
- maximální stranový dosah: 3,2 m
- rotor s kladivý, úhel žací hlavy +90/-45 stupňů
- otáčky vývod. hřídele: 540 ot/min
- pro traktory 52 - 59 kW, rotor o průměru 140 mm
- stavitelné (výměnné) boční plazy, mechanická pojistka nárazu
- vlastní hmotnost: 636 kg, **homokinetický kardan**



AKČNÍ CENA  
**8.800,- €**

## **BMF** 8T2 + BMF 650

VYVÁŽECÍ VLEK S HYDRAULICKOU RUKOU

- žebřinový rám 2x (200 x 100 x 6 mm) s natáčecí ojí +/- 35°
- celkové zatížení 8000 kg
- nakládací čelní plocha 2,2 m<sup>2</sup>, vzduchové brzdy na 2 kola
- teleskopické opěrné nohy výklopné
- 4 páry klanic, teleskopické prodloužení rámu 4250 mm
- kola 400/60-15,5, lesní ráfek s ochranou
- stání na oji s držákem rozvaděče
- světlost rámu 550 mm, celková výška s rukou 2750 mm
- dosah jeřábu 6,5 m, zdvih na konci ramene 510 kg
- jednoduchý teleskop, drapák HARDOX C20 s rozevřením 1178 mm
- ovládání - mechanický rozvaděč 8FC 6+2 on/off



AKČNÍ CENA  
**9.000,- €**

## **KRPAN** 5 SI

JEDNOBUBNOVÝ NAVIJÁK DO TŘÍBODOVÉHO ZÁVĚSU

- tažná síla 50 kN, délka lana 70 m x 10 mm
- mechanické ovládání navijáku
- pásová brzda
- spodní kladka, tažný závěs
- hmotnost bez lana 379 kg
- **BONUS: kardan ZDARMA!**

# CynkoMet

## N-221/3-3 CS LINE

 ŽÁROVĚ POZINKOVANÁ  
KONSTRUKCE

DVOUNÁPRAVÉ TANDEM ROZMETADLO

- nosnost 6000 kg, objem korbky 7,6 m<sup>3</sup>
- rozměry 6530 x 2395 x 2720 mm
- dvouhadicové pneumatické brzdy, parkovací brzda, rychlost 40 km/hod
- tl. podlahy a stěn 3 mm/3 mm, kola 400/60-15,5
- hydraulický pohon podlahového dopravníku
- typ adaptéru - A4VS (čtyři svislé šneky, clona na vápno)
- spodní závěs oko 50 mm, volitelně horní závěs
- kardan 540 ot/min



AKČNÍ CENA  
509.000,- Kč



AKČNÍ CENA  
339.000,- Kč

# WTC

## WTC PLT 14

TRAKTOROVÝ TŘÍNÁPRAVÝ PŘEPRAVNÍK BALÍKŮ S BOČNICEMI

- nosnost 12850 kg, celková povolená hmotnost 18000 kg
- rychlost 40 km/hod, bočnice - nástavba demontovatelná
- délka/šířka ložné plochy 10000/2400 mm, obvod ložné plochy bez ostrých hran, podlaha 4 mm
- hydraulické otvírání bočnice, jištění zábran hydraulickými zámky
- automatická parkovací brzda a zátěžový regulátor, kola 400/60-15,5
- tři odpružené nápravy ADR, upínací oka pro uchycení nákladu



AKČNÍ CENA  
149.000,- Kč

# ROZMITAL

## SHRNOVAČ PÍČE SB-3621

- pracovní záběr 3,6 m
- dopravní šířka 1,68 m
- počet ramen na rotoru 8
- otáčky vývod. hřídele 540 ot/min, potřebný výkon traktoru 30 kW
- hmotnost 445 kg, kardan

# WTC

## WTC PARDÁL 3.7

TRAKTOROVÝ PŘEPRAVNÍK ZVÍŘAT

- nosnost 4700 kg, celková povolená hmotnost 7000 kg
- rychlost 40 km/hod, závěs 50 mm (40 mm nebo K 80)
- délka/šířka ložné plochy 3700/2340 mm
- kapacita hov. dobytka: 4 - 6 ks
- automatická parkovací brzda a zátěžový regulátor, mechanická podpěra oje, kola 400/60-15,5
- jednoosá odpružená náprava ADR, podlaha: slzičkový plech
- VOLITELNĚ - plachta, protiskluzový nátěr podlahy a můstku,...



AKČNÍ CENA  
685.000,- Kč

# ROZMITAL

## OBRACEČ PÍČE OZ-524S

- pracovní záběr 5,2 m
- dopravní šířka 2,98 m
- počet rotorů 4, počet ramen na rotoru 7
- otáčky vývod. hřídele 540 ot/min, potřebný výkon traktoru 35 kW
- hmotnost 599 kg, kardan



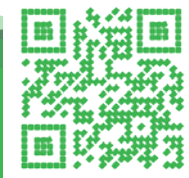
AKČNÍ CENA  
133.000,- Kč

# AGRICO

PRODEJNA, SKLAD ND  
PO - PÁ 7.00 - 16.00 hod | tel.: +420 494 372 038

SERVIS ZEMĚDĚLSKÉ A KOMUNÁLNÍ TECHNIKY  
tel.: +420 732 230 538

Prepočet EUR se řídí aktuálním kurzem ČNB. Uvedené ceny jsou bez DPH, platí do vyprodání zásob. Firma AGRICO, s.r.o, si vyhrazuje právo změny.



www.agrico-sro.cz

AGRICO, s.r.o.

PRODEJNÍ A SERVISNÍ CENTRUM ZEMĚDĚLSKÉ A KOMUNÁLNÍ TECHNIKY  
Čapkova 802, 517 21 Týniště nad Orlicí

Ing. Josef TOMĚŠ  
Ing. Josef FALTA  
Ing. Ivo KHOL  
Ing. Martin FALTA  
Jaroslav PAVLÍČEK

tel.: +420 603 140 474  
tel.: +420 603 824 762  
tel.: +420 734 319 718  
tel.: +420 605 809 141  
tel.: +420 607 500 198