

# AGRICO

KOMUNÁLNÍ TECHNIKA

JARO / LÉTO 2019

# COMMUNAL MAGAZINE



 **Kubota**

„MALEJ-VELKEJ, ALE ŠIKOVNEJ

## DALŠÍ NOVÁ ŘADA TRAKTORŮ OD KUBOTY!



Kubota nás poslední dva roky pravidelně zásobuje novými modely strojů. Nyní můžeme říct, že minimálně faceliftem prošly všechny stroje japonského výrobce. V tomto vydání bychom Vám rádi představili novou řadu traktorů M4 o výkonu 66 a 74 koní. Tyto stroje navazují na své úspěšné předchůdce M6060 a M7060.

Traktory mají novou větší kabinu, ve které je přidáno sedadlo spolujezdce a výrazně zlepšená ergonomie ovládání. Dále došlo ke změně reverzační spojky na elektrohydraulickou, která umožňuje snadnější ovládání pohybu vpřed a vzad. Převodovka doznala také změn. Můžete si nyní vybrat, jestli chcete násobič na každém stupni řazený pod zátěží, nebo se spokojíte s verzí bez násobiče, která má 18 rychlostí.

Další vlastnosti traktor M4 přejal od svých předchůdců. A čím vás M4 zaujme nejvíce? Traktor je nízký a úzký, přitom velmi výkonný. Jeho kompaktní parametry z něho dělají ideálního pracanta v komunálním nasazení po celý rok!

PRODEJNÍ A VÝSTAVNÍ

## DNY AGRICO

24. - 25. 4. 2019  
9.00 - 16.00 hod

### VELKÉ PUTOVÁNÍ TRÁVOBORCŮ!



## ROK SERVISU ZDARMA!

Vyberte si svého nezastavitelného pracanta v rámci  
Velkého putování trávoborců



# Kubota M 4072

**NOVINKA!**

MOTOR	úsporný vznětový 4 válec Kubota, objem 3.331 ccm, Common Rail přímé vstřikování paliva, výkon 74 HP/55 kW, filtr pevných částic
PŘEVODOVKA	18/18, 40 km/h - Eco, elektrohydraulická reverzace pod zatížením, <b>plazivé rychlosti</b>
HYDRAULIKA	2 vnější hydr. okruhy, celkový výkon čerpadla 63 l, hydraulický tlak 196 bar, TBZ kat. 2, nosnost 2,5 t
VÝV. HŘÍDEL	540/540E ot/min, lamelová spojka v olejové lázni s brzdou
NÁPRAVA	elektrohydraulické zapínání 4x4 pod zatížením, spínání při brždění, <b>vnitřní poloměr otáčení 1,7 m</b>
PNEU	<b>přední 320/85 R20, zadní 420/85 R30</b> - stavitelné
VÝBAVA	automatický etážový závěs pro přívěs (čep 38 mm), <b>klimatizace, vzduchem odpružené sedadlo řidiče</b> , vzduchové brzdy, palivová nádrž 90 l



AKČNÍ CENA  
**910.000,-**



**ZÁRUKA 36 MĚSÍCŮ**, servisní interval 500 mth

**BONUS ZDARMA:** Firemní oblečení KUBOTA, autorádio, maják

**CENOVÁ BOMBA!**

## M 5091 a M 5111 S NAKLADAČEM LA 1854



MOTOR	úsporný vznětový 4 válec Kubota, objem 3.769 ccm, Common Rail přímé vstřikování paliva, výkon 95 HP/71 kW (M 5091), výkon 113 HP/85 kW (M 5111), filtr pevných částic + technologie AdBlue
PŘEVODOVKA	36/36, 40 km/h, elektrohydraulická reverzace pod zatížením, dual speed - dvoustupňový násobič, 3 jízdní skupiny ( <b>plazivá, polní, silniční</b> )
HYDRAULIKA	2 vnější hydr. okruhy, 2 hydraulická čerpadla, celkový výkon čerpadel 90 l, hydraulický tlak 196 bar, TBZ kat. 2, nosnost 4,1 t
VÝV. HŘÍDEL	540/540E ot/min (540/1000 na přání), nezávislá lamelová spojka v olejové lázni (4 lamely) s brzdou
NÁPRAVA	elektrohydraulické zapínání 4x4 pod zatížením, spínání při brždění, <b>vnitřní poloměr otáčení 2,2 m</b>
PNEU	<b>přední 360/70 R24, zadní 480/70 R34</b> - stavitelné
VÝBAVA	horní etážový závěs s automatickou hubicí, <b>klimatizace</b> , vzduchem odpružené sedadlo řidiče, vzduchové brzdy 1 i 2 okruhové, palivová nádrž 105 l/12 l AdBlue, <b>sedadlo spolujezdce</b>
ČELNÍ NAKLADAČ LA 1854	max. výška vyklápění: 2.808 mm, max. zdvih na čepu nakladače: 3.700 mm, max. nosnost: 1.880 kg, hydraulický paralelogram, <b>LOPATA ZDARMA!</b>

M 5091  
**1.099.000,-**

M 5111  
**1.180.000,-**

M 5091 + LA 1854  
**1.230.000,-**

M 5111 + LA 1854  
**1.305.000,-**



**ZÁRUKA 36 MĚSÍCŮ**, servisní interval 500 mth

**BONUS ZDARMA:** Firemní oblečení KUBOTA, autorádio, maják

**NULOVÉ NAVÝŠENÍ  
FINANCOVÁNÍ NA DOBU  
AŽ 5 LET S 0% NAVÝŠENÍM**

(úvěr nebo leasing pro stroje a příslušenství KUBOTA, 0% navýšení, uzavření smlouvy ZDARMA)

**...NEBO ZDARMA  
KOMPLEXNÍ POJIŠTĚNÍ  
AŽ 5 LET**

(povinné ručení a strojní pojištění)

**ČSOB** Leasing  
Budoucnost, která má jméno

# Kubota M 135GXS - IV

**NOVINKA!**

MOTOR	úsporný vznětový 4 válec Kubota, objem 6.124 ccm, Common Rail přímé vstřikování paliva, výkon 143 HP/106 kW, Stage IV Final, filtr pevných částic + technologie AdBlue
PŘEVODOVKA	24/24, 40 km/h - Ecospeed, možnost automatického řazení, 8 rychlostí ve skupině řazených pod zatížením, elektrohydraulická reverzace pod zatížením, <b>plazivé rychlosti</b>
HYDRAULIKA	2 vnější hydr. okruhy, celkový výkon čerpadla 140 l, hydraulický tlak 210 bar, TBZ kat. 3, nosnost 6,1 t, <b>PTZ nosnost 4,0 t</b>
VÝV. HŘÍDEL	540/1000 ot/min, lamelová spojka v olejové lázni s brzdou
NÁPRAVA	<b>hydraulicky odpružená přední náprava</b> (3 stupně tuhosti), <b>systém AUTO-2WD</b> (automatické odpojení pohonu 4x4 při natočení kol větším než 30 st.), elektrohydraulické zapínání 4x4 pod zatížením, spínání při brždění
PNEU	<b>přední 420/70 R 24, zadní 520/70 R 38</b>
VÝBAVA	horní etážový závěs s automatickou hubicí, <b>klimatizace</b> , vzduchem odpružené sedadlo řidiče otočné o 30 st., střešní okno, programovatelný LCD displej, vzduchové brzdy 2 okruhové, <b>sedadlo spolujezdce</b>



AKČNÍ CENA  
**1.660.000,-**



**ZÁRUKA 36 MĚSÍCŮ**, servisní interval 500 mth

**BONUS ZDARMA:** Firemní oblečení KUBOTA, autorádio, maják



# Zetor MAJOR CL 80 design by pininfarina

MOTOR	4-válcový motor DEUTZ 2,9 L4, TIER IIIB (bez AdBlue), výkon 75 HP/55 kW, točivý moment 300 Nm
PŘEVODOVKA	12/12, rychlost 30 km/h, mechanická reverzace
HYDRAULIKA	mechanická regulace, nosnost 2,4 t, kat. II, hydr. čerpadlo 50 l/min, 2 vnější hydraulické okruhy (4+1)
NÁPRAVA	4WD, hydrostatické řízení, brzdy mokré diskové
VÝVOD. HŘÍDEL	výměnná koncovka, otáčky 540/1000 ot./min - závislé, nezávislé
PNEU	Mitas 11,2 - 24 / 16,9 - 30
PŘIPOJENÍ	horní etážový závěs s aut. hubicí, zadní TBZ s rychloupínacími háky kat. II
VÝBAVA	klimatizace, mechanicky odpružené sedadlo řidiče, vzduchové brzdy 1 a 2 hadicové, závaží v zadních kolech 256 kg, palivová nádrž 80 l



AKČNÍ CENA  
**755.000,-**



Záruka 24 měsíců nebo 1800 mth, servisní interval 500 mth  
BONUS ZDARMA: Firemní oblečení ZETOR, autorádio



BEZ ADBLUE

AKČNÍ CENA  
**935.000,-**

# Zetor PROXIMA CL 80 - T2

MOTOR	4-válcový 16V motor Zetor, TIER IIIB (bez AdBlue), výkon 76 HP/56 kW, točivý moment 420 Nm
PŘEVODOVKA	12/12, rychlost 40 km/h, mechanická reverzace, 2 jízdní skupiny
HYDRAULIKA	mechanická regulace, nosnost 4,2 t, kat. II, hydr. čerpadlo 50 l/min, 2 vnější hydraulické okruhy (4+1)
NÁPRAVA	4WD, hydrostatické řízení, brzdy mokré diskové
VÝVOD. HŘÍDEL	výměnná koncovka, otáčky 540/1000 ot./min - závislé, nezávislé
PNEU	Mitas 12,4 R24 / 16,9 R34
PŘIPOJENÍ	horní etážový závěs s manuální hubicí, PITON FIX + spodní táhlo, zadní TBZ s rychloupínacími háky
VÝBAVA	klimatizace, mechanicky odpružené sedadlo řidiče, vzduchové brzdy 1 a 2 hadicové, závaží v zadních kolech 150 kg, sedadlo spolujezdce, palivová nádrž 150 l



Záruka 24 měsíců nebo 1800 mth, servisní interval 500 mth  
BONUS ZDARMA: Firemní oblečení ZETOR, autorádio

# Schäffer 2034

MOTOR	3 válcový dieselový motor Kubota, výkon 33 HP/24 kW, vodou chlazený		
MAX. ZVEDACÍ SÍLA	1.600 kg	VÝSYPNÁ VÝŠKA	2.880 mm
HYDRAULIKA	zubové čerpadlo 40 l/min, čelní připojení 3. hydraulické funkce, plně hydraulické kloubové řízení, chladič hydraulického oleje, paralelní vedení ramene		
BEZPEČNOST, KABINA	ochranná stříška schválena podle - ROPS / FOPS (výška 2.180 mm), komfortní odpružené sedadlo, joystick s přepínačem směru jízdy, přestavitelný sloupek řízení, pracovní světlo		
POHON	hydrostatický pohon všech kol s automatizovaným řízením, rychlost 0 - 15 km/hod, pneumatiky 10.0/75-15.3 AS ET 40 - (šířka 1.020/1.200 mm), bezúdržbový kyvný centrální kloub		
VÝBAVA	hydraulický rychloupínací systém pro pracovní nářadí, zadní závaží - koncová deska		



AKČNÍ CENA  
**642.000,-**



BONUS ZDARMA: Firemní oblečení



AKČNÍ CENA  
**1.330.000,-**

# MERLO COMPACT P 27.6 PLUS

MOTOR	KUBOTA V3307, diesel 3,3 l/4-válec, Tier 4, výkon 75 HP/55 kW, nová soustava chladičů, vzduchový filtr Powercore s předfiltrací		
MAX. NOSNOST	2.700 kg	MAX. DOSAH	5,9 m
HYDRAULIKA	zubové čerpadlo, max. průtok 94 l/min, 210 bar		
BEZPEČNOST	akustická a optická signalizace, blokáce při přetížení		
POHON	hydrostatický, elektronicky ovládaný, Inching pedál, převodovka 1 rychlost, planetové nápravy, 3 režimy řízení, automatická synchronizace, rychlost 40 km/h		
VÝBAVA	klimatizace, uzávěrka zadního diferenciálu, paletizační vidle, pneu 12,0/75-18" 12PR, 2x rychlospojka na konci ramene		



Bonus ZDARMA: Autorádio, firemní oblečení MERLO



# Kubota

## Z 122 R PROFESIONÁLNÍ ŽACÍ STROJ S NULOVÝM POLOMĚREM OTÁČENÍ

MOTOR	benzinový Kawasaki, 2-válcový, vzduchem chlazený, 21,5 HP, 736 cm <sup>3</sup> , 12 l palivová nádrž
PŘEVODOVKA	hydrostatická dvojnásobná, rychlost 0-10,5 km/h, 0 cm poloměr otáčení
ŽACÍ ÚSTROJÍ	dvounožové, mezinápravové, 107 cm záběr, boční výhoz
DALŠÍ PARAMETRY	hmotnost 347 kg - velká robustnost, ochranný rám ROPS



AKČNÍ CENA  
**123.000,-**

# Kubota

## GR 1600 III PROFESIONÁLNÍ ŽACÍ TRAKTOR

MOTOR	Diesel Kubota, 2-válcový, kapalinou chlazený, 13,5 HP, 18 l palivová nádrž
PŘEVODOVKA	hydrostatická, rychlost 0-10 km/h, pohon kardanovou hřídelí
ŽACÍ ÚSTROJÍ	dvounožové, 107 cm záběr, hnané kardanovou hřídelí
SBĚRNÝ KOŠ	vyklápěný manuálně - pomocný tlumič, 370 l



MOŽNÉ PŘÍSLUŠENSTVÍ: VOZÍK, SHRNOVACÍ RADLICE, SNĚHOVÉ ŘETĚZY, ZAMETACÍ KARTÁČ, ROZMETADLO



AKČNÍ CENA  
**169.900,-**

# Kubota

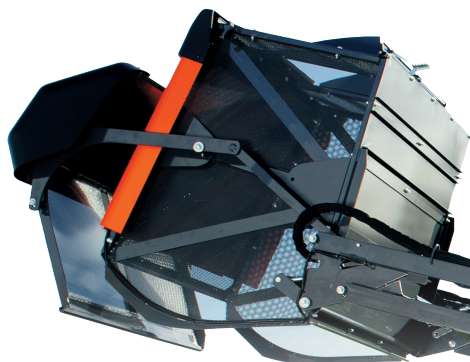
## GZD 15 HD PROFESIONÁLNÍ ŽACÍ STROJ

MOTOR	Diesel Kubota, 2-válcový, kapalinou chlazený, 15 HP, 600 cm <sup>3</sup> , 20 l palivová nádrž
PŘEVODOVKA	hydrostatická dvojnásobná, rychlost 0-13,5 km/h, pohon kardanovou hřídelí, 0 cm poloměr otáčení
ŽACÍ ÚSTROJÍ	dvounožové, 107 cm, hnané kardan. hřídelí, hydraulický zdvih sečení
SBĚRNÝ KOŠ	vyklápěný hydraulicky do výšky 180 cm, 400 l



CENOVÁ BOMBA

AKČNÍ CENA  
**330.000,-**



# Kubota

## G 23 LD/HD PROFESIONÁLNÍ ŽACÍ TRAKTOR

MOTOR	Diesel Kubota, 3-válcový, kapalinou chlazený, 23 HP, 900 cm <sup>3</sup> , 20,5 l palivová nádrž
PŘEVODOVKA	hydrostatická, rychlost 0-15,5 km/h, pohon kardanovou hřídelí, mechanický tempomat
ŽACÍ ÚSTROJÍ	dvounožové, 122 cm, hnané kardan. hřídelí, hydraulický zdvih sečení, časování ozubenými koly
SBĚRNÝ KOŠ	vyklápěný hydraulicky do výšky 1930 mm, 640 l



**BONUS ZDARMA: PŘEDNÍ ZÁVAŽÍ 60 KG (G23 HD)**

MOŽNÉ PŘÍSLUŠENSTVÍ PRO ZIMNÍ ÚDRŽBU:  
SHRNOVACÍ RADLICE, ZAMETACÍ KARTÁČ,  
NESENÉ ROZMETADLO, KABINA

AKČNÍ CENA  
**307.000,-**

G 23 LD

AKČNÍ CENA  
**420.000,-**

G 23 HD



CENOVÁ BOMBA



## MALOTRAKTOR B 1181 / B 1241

MOTOR	Diesel Kubota, kapalinou chlazený, 18/24 HP, 3-válcový, 14 l palivová nádrž
PŘEVODOVKA	pohon 4x4, 6/9 vpřed + 2/3 vzad rychlostí, max. rychlost 20 km/h
HYDRAULIKA	čerpadlo 14,1/16,6 l/min, TBZ kat. I., zdvih 540/615 kg, hydraulické okruhy na přání
VÝV. HŘÍDEL	B 1181 - 540/1000 ot/min zadní, mezinápravová VH 2.500 ot/min, B 1241 - zadní 540 ot/min
VÝBAVA	schváleno pro provoz na PK - široké množství příslušenství, pneu šípový vzorek



AKČNÍ CENA  
**289.000,-**

B 1181

AKČNÍ CENA  
**317.000,-**

B 1241



CENOVÁ BOMBA

## MALOTRAKTOR L 1361 D

MOTOR	Diesel Kubota, kapalinou chlazený, 36,1 HP, 3-válcový, 1826 cm <sup>3</sup>
PŘEVODOVKA	mechanická 8/4 rychlostí, max. rychlost 25 km/h, dvoustupňová spojka
HYDRAULIKA	zadní TBZ kat. I., nosnost 906 kg, čerpadlo 28,3 l/min
VÝV. HŘÍDEL	zadní 540 ot/min
POHON	4x4 s možností odpojení přední nápravy
VÝBAVA	ochranný rám, záběrové pneu 260/70 R16; 360/70 R24, široká škála příslušenství



AKČNÍ CENA  
**420.000,-**

## MALOTRAKTOR B 2311 H

MOTOR	Diesel Kubota, kapalinou chlazený, 31 HP, 4-válcový, 1498 cm <sup>3</sup> , 27 l palivová nádrž
PŘEVODOVKA	hydrostatická 3-stupňová, max. rychlost 25 km/h, tempomat
HYDRAULIKA	zadní TBZ kat. I., nosnost 970 kg, čerpadlo 33 l/min, 3 okruhy hydrauliky přední ovládané Joystickem
VÝV. HŘÍDEL	zadní 540 ot/min - nezávislý, mezinápravový 2500 ot/min
POHON	4x4 s možností odpojení přední nápravy, systém Bi-speed - poloměr otáčení 2,1 m!
VÝBAVA	4 sloupková kabina s klimatizací, přední TBZ kat. 0, záběrové pneu, široká škála příslušenství



CENOVÁ BOMBA



AKČNÍ CENA  
**630.000,-**



**BONUS ZDARMA: AUTORÁDIO + MAJÁK**

## MALOTRAKTOR L 1501 D NAGLAK

MOTOR	Diesel Kubota, kapalinou chlazený, 49 HP, 4-válcový, 2434 cm <sup>3</sup> , 54 l palivová nádrž
PŘEVODOVKA	mechanická 8/8 rychlostí, reverzace, max. rychlost 30 km/h, zadní uzávěrka diferenciálu
HYDRAULIKA	zadní TBZ kat. I., nosnost 1.750 kg, čerpadlo 55 l/min, 1 okruhy hydrauliky zadní
VÝV. HŘÍDEL	zadní 540 ot/min - nezávislý
POHON	4x4 s možností odpojení přední nápravy
VÝBAVA	kabina s topením, záběrové pneu, dolní závěs pro přívěs, široká škála příslušenství



**BONUS ZDARMA: AUTORÁDIO + MAJÁK**



AKČNÍ CENA  
**650.000,-**



## BIG 7.5

JEDNOOŠÝ, TŘÍSTRANNĚ SKLOPNÝ NÁVĚS

- nosnost 5.000 kg, celková povolená hmotnost 6.750 kg
- rychlost 40 km/hod, závěs 50 mm (40 mm nebo K 80)
- délka/šířka ložné plochy 4.000/2.340 mm, výška bočnic 500 mm
- automatická parkovací brzda, automatický zátěžový regulátor brzd
- kola 11,5/80-15,3 18 PR
- mechanická podpěra oje



AKČNÍ CENA  
205.000,-



## PORTÝR 5

NEJOBLÍBENĚJŠÍ NOSIČ  
KONTEJNERŮ!

CENA JIŽ OD

292.000,- Kč

## FERRI

### PŘÍKOPOVÉ RAMENO T 530 P

- pro traktory o výkonu 60 - 90 HP
- mulčovací hlava o záběru 100 cm
- olejová nádrž na 120 l, ovládání bovdeny
- plovoucí poloha a odlehčení žací hlavy
- dosah 5,28 m, osvětlení pro provoz na komunikacích



AKČNÍ CENA  
260.000,-

## PERUZZO

### KOALA PROFESSIONAL 1600 MULČOVAČ SE SBĚREM

- laminátový koš, výklopná výška 185 cm
- pracovní záběr 160 cm
- objem koše 900 l, počet nožů 50 ks
- pohon kardanem 540 ot/min
- možnost i v oranžové barvě Kubota



AKČNÍ CENA  
159.000,-



AKČNÍ CENA  
101.000,-



AKČNÍ CENA  
163.000,-



AKČNÍ CENA  
206.000,-

### STARJET EXCLUSIVE UJ 102-22 (P4)

MOTOR	B&S Commercial Series 22 HP
PŘEVODOVKA	zesílená hydrostatická s uzávěrkou diferenciálu
ŽACÍ ÚSTROJÍ	záběr sečení 102 cm
VÝBAVA	objem koše 380 l, palivová nádrž 14 l, sedadlo DeLux

### STARJET EXCLUSIVE UJ 102-24 (P6) PRO

MOTOR	B&S Commercial Series 24 HP
PŘEVODOVKA	zesílená hydrostatická s uzávěrkou diferenciálu
ŽACÍ ÚSTROJÍ	záběr sečení 102 cm
VÝBAVA	objem koše 400 l, vysoký výklop, palivová nádrž 14 l, stavitelný volat, tempomat, sedadlo DeLux, přední závaží

### GOLIATH GC 92-26 4X4

MOTOR	Kawasaki 26 HP, pohon 4x4
PŘEVODOVKA	hydrostatická, uzávěrka diferenciálu
ŽACÍ ÚSTROJÍ	jednonožové sečení, záběr sečení 92 cm
VÝBAVA	široká škála příslušenství - využití celoročně!



**YAMABIKO****ECHO**

Výlet do Japonska:

# NÁVŠTĚVA VÝROBNÍCH ZÁVODŮ YAMABIKO

Na konci října loňského roku jsem měl možnost s několika dalšími prodejci a zástupcem dovozce navštívit vzdálené Japonsko a výrobní závody společnosti Yamabiko. Protože ve mně tento výlet zanechal spoustu zážitků, rád bych se s Vámi o některé podělil.

Koncern Yamabiko je jedním z největších hráčů na trhu se zahradní technikou a má za sebou velmi dlouhou tradici. Skládá se ze tří značek. V Evropě dobře známe Echo a Shindaiwu. Třetí do party je značka Kioritz, pod kterou naleznete zahradní techniku v Asii. Yamabiko není ale jenom malá zahradní technika. Ve velkém, hlavně tedy pro asijský trh, vyrábí tato společnost samochodné postřikovače a rosiče, čerpadla, elektrocentrály velkých výkonů, svařovací motorové agregáty, pásové pily, robotické sekačky a další výrobky. Málokdo ví, že Yamabiko drží prim ve výrobě zapalování do malých benzínových motorů. Zapalování z továrny Oppama naleznete ve většině motorů i jiných výrobců zahradní techniky. Výrobky koncernu vznikají celkem v 11 výrobních závodech. Většina se nachází právě v Japonsku. Další dva najdeme v USA a potom po jednom výrobním závodě v Číně, Thajsku, Taiwanu a Vietnamu.

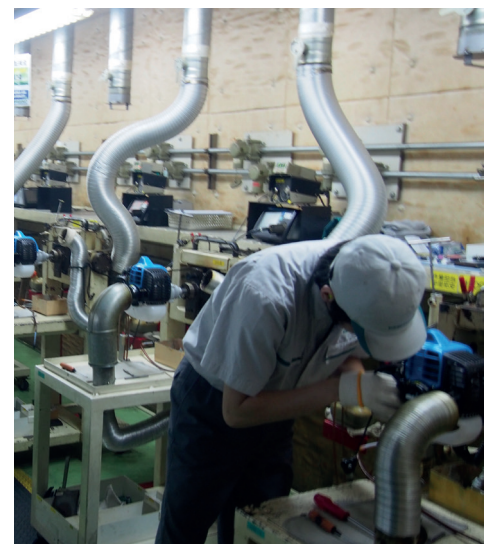
Nyní k naší cestě. Let do Japonska trvá více jak 12 hodin, což je poměrně náročné. Po půldenní aklimatizaci a odpočinku jsme navštívili první výrobní závod v Yokosuce. Zde se odlévají válce, klikové skříňe a hřídele a další části výrobků. Dále jsme zde viděli obrábění a tepelné úpravy jednotlivých dílů. Kousek od tohoto výrobního závodu se nachází Oppama, kde jsme byli svědky výroby již zmiňovaných zapalování. Nikdy bych nevěřil, jak je tato důležitá část motoru složitý výrobek. Obě fabriky byly maximálně robotizované. Zde jsme se



poprvé setkali s mentalitou Japonců, která mě udivuje dodnes. Jsou velmi pohostinní, disciplinovaní, ochotní a jejich pracovní nasazení je sto procentní. Ale zpět k našemu putování.

Ještě tentýž den jsme se přesunuli rychlovlakem Shinkanzen do Morioky. V místním hotelu a lázních pro nás hostitelé uspořádali tradiční japonský večer. Ochutnali jsme tradiční kuchyni a dozvěděli se něco více o japonských obyčejích. Následující den jsme navštívili výrobní závod v Morioco. Zde se odlévají plasty a probíhá finální montáž a expedice všech v Japonsku vyráběných strojů. Osobně tedy mohu potvrdit, že i ty nejobyčejnější pily Echo jsou kompletně do posledního šroubku vyrobeny v Japonsku. Po celém dni stráveném ve fabrice jsme se opět rychlovlakem přesunuli do Tokia, kde nás čekala večere s prezidentem Yamabika Terim Tasakim a dalšími vysokými představiteli společnosti.

Pátý den naší cesty byl volný. Potěšila nás prohlídka Tokia s českou průvodkyní, sushi bar a ná-



vštěva typických památek a parků. Poslední den v Japonsku jsme navštívili centrálu společnosti, která se nachází přímo v Tokiu. Zde proběhla souěž ve SpeedCarvingu. Součástí naší družiny byl totiž jeden z nejlepších českých řezbářů Radek Smejkal. Radek zde se svým japonským kolegou vyřezali dvě krásné sochy, které dnes zdobí vstup do ředitelství. Video z tohoto setkání řezbářů z opačných koutů světa můžete najít na Youtube kanálu Echo. Posledním zážitkem byla prohlídka s ochutnávkou tradičního výrobce rýžového vína saké. Sedmý den už byla na programu pouze cesta domů.

Jsem velmi vděčný, že jsem mohl poznat tak odlišnou kulturu jako je ta japonská. Také jsem se na vlastní oči přesvědčil o kvalitě a úrovni výroby strojů Echo. Myslím, že tato značka má na našich zahradách a v našich lesích velkou budoucnost.

Ing. Martin Falta

## ZAČÍNÁ DOBA ELEKTRICKÁ! BATERIOVÉ STROJE ZA BEZKONKURENČNÍ CENY!

**SELVO**

### SELVO S2.DCH UŽITKOVÝ NÁKLADNÍ ELEKTROMOBIL

ELEKTROMOTOR	<b>5 kW s vysokým kroutícím momentem s nelineární charakteristikou, Toyota, napětí 60 V</b>
BATERIE	gelové, 5x12V/150 Ah (9 kWh), dojezd 115 km bez topení a klimatizace (75 km s topením)
KORBA	160 x 130 cm, nosnost 500 kg, elektromechanicky výklopná
KABINA	pro 2 osoby, rádio, topení a klimatizace za příplatek
VÝBAVA	pneu 155/65 R13, schváleno pro provoz na PK, možno řídit s ŘP sk. A1 od 16ti let, <b>možné využití dotačního titulu</b> , ideální pro lehké komunální práce


**AKČNÍ CENA**  
**265.000,-**





LBP-560-100

LBP-560-200

LCJQ-560

## BATERIE ECHO

<b>LBP-560-900</b>	zádové popruhy, kapacita 16 Ah, napětí 50,4 V, typ Li-ion, hmotnost 9,4 kg	<b>18.000,- Kč</b>
<b>LBP-560-200</b>	kapacita 4 Ah, napětí 50,4 V, typ Li-ion, hmotnost 1,8 kg	<b>3.500,- Kč</b>
<b>LBP-560-100</b>	kapacita 2 Ah, napětí 50,4 V, typ Li-ion, hmotnost 1,0 kg	<b>2.750,- Kč</b>
<b>Rychlonabíječka LCJQ-560</b>	na všechny typy akumulátorů Echo, nabíjecí časy na 100% kapacity 42/88/336 minut	<b>2.000,- Kč</b>



## KŘOVINOŘEZ SRM-420 TES

- výkon motoru 2,5 HP
- objem motoru 41,5 ccm
- max. otáčky 8500 ot/min
- hmotnost 8,7 kg



AKČNÍ CENA  
**14.000,-**



## PROFESIONÁLNÍ SEKAČKA HRH 536 HX

- motor Honda GXV 160
- výkon 5,5 HP
- záběr sečení 53 cm
- spojka nože - RotoStop
- hydrostatická převodovka-pohon kardanem
- šasi z hliníkové slitiny
- objem koše 83 l



AKČNÍ CENA  
**36.000,-**

## ŘETĚZOVÁ PILA DCS-1600

- napětí 50,4 V
- hmotnost bez baterie 3,1 kg
- lišta 35 cm, řetěz 3/8" - 53 článků
- provozní doba na zádovou baterii 136 minut



AKČNÍ CENA  
**9.000,-**



AKČNÍ CENA  
**4.700,-**

## FUKAR DPB-600

- napětí 50,4 V
- hmotnost bez baterie 3,2 kg
- objem vzduchu 648 m<sup>3</sup>/h
- rychlost vzduchu 72,5 m/s
- provozní doba na zádovou baterii 72 minut

## VYŽÍNAČ DSRM-300

- napětí 50,4 V
- hmotnost bez baterie 3,6 kg
- provozní doba na zádovou baterii 235 minut



AKČNÍ CENA  
**4.700,-**

## PLOTOSTŘIH DHC-200

- napětí 50,4 V
- hmotnost bez baterie 3,3 kg
- lišta 62 cm
- provozní doba na zádovou baterii 747 minut



AKČNÍ CENA  
**5.500,-**



## MOTOR. NŮŽKY HCR-185 ES

- objem motoru 21,2 ccm
- výkon 0,8 HP
- lišta 74 cm
- hmotnost 5,3 kg



AKČNÍ CENA  
**9.500,-**



## KALOVÉ ČERPADLO WT 20

- výkon motoru 5 HP
- max. průtok 710 l/min
- sací hloubka 8 m
- celkový výtlačk 30 m
- průměr potrubí 2"



AKČNÍ CENA  
**23.000,-**

Ceny jsou uvedeny bez DPH. Firma Agrico, s.r.o. si vyhrazuje právo změny. Uvedené obrázky mohou být ilustrativní.



ZAHRADNÍ A KOMUNÁLNÍ CENTRUM  
Po - Pá 8:00 - 17:00 hod • So 9:00 - 12:00 hod  
tel.: +420 494 371 301

SERVIS ZAHRADNÍ A KOMUNÁLNÍ TECHNIKY  
tel.: +420 602 438 872

AGRICO, s.r.o.

PRODEJNÍ A SERVISNÍ CENTRUM ZAHRADNÍ A KOMUNÁLNÍ TECHNIKY  
Voklik 976, 517 21 Tyniště nad Orlicí

Ing. Martin FALTA  
Matěj TOMĚŠ

tel.: +420 605 809 141  
tel.: +420 731 443 979



www.agrico-sro.cz